



# Fusion AHA

Informationen zur Urnenabstimmung  
vom 28. November 2021

# Themen

1. Allgemeine Erläuterungen zum Fusionsprojekt
2. Situation heute
3. Umsetzung der Fusion
4. Finanzen
5. Auswirkungen für die Primarschulen
6. Wie geht es weiter bei einer Zustimmung/Ablehnung der Vorlage?
7. Fragen und Antworten



# 1. Allgemeine Erläuterungen zum Fusionsprojekt

Ausgangslage  
Projektorganisation  
Eingemeindungsprozess



# Ausgangslage (1/2)

**Nein** zur Grossfusion Region Andelfingen im November 2020

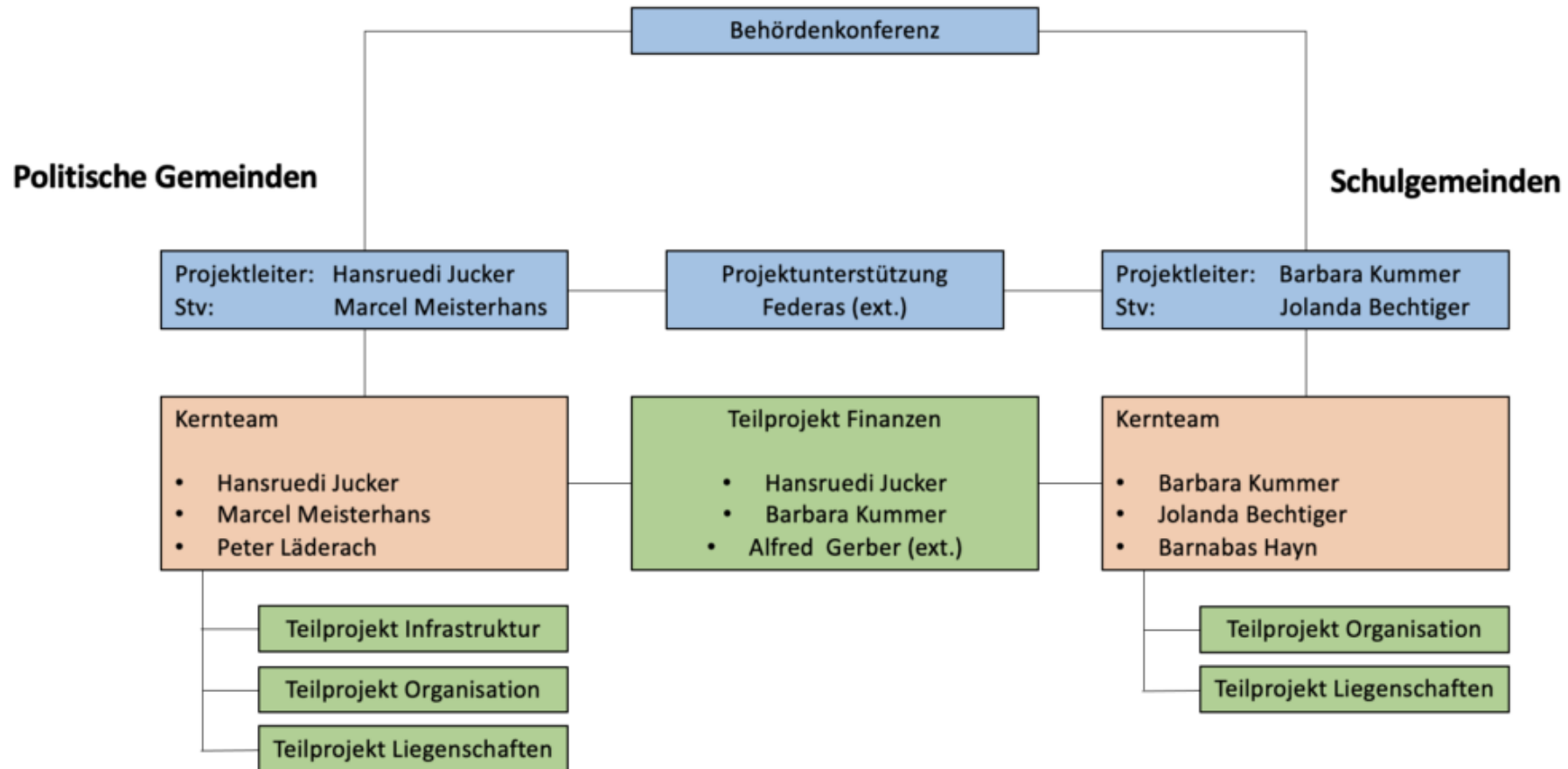
- Für die kleinen **Primarschulen Humlikon und Adlikon** wird es **immer schwieriger**, die Voraussetzungen für eine leistungs- und entwicklungsfähige Volksschule **selbstständig** zu erfüllen.
- Die Prüfung des **Anschlusses an die Primarschule Andelfingen** ist für die kleinen Schulen der **nächste logische Schritt**.
- Die Primarschulpflege Andelfingen hat der Prüfung einer Eingemeindung zugestimmt.

# Ausgangslage (2/2)

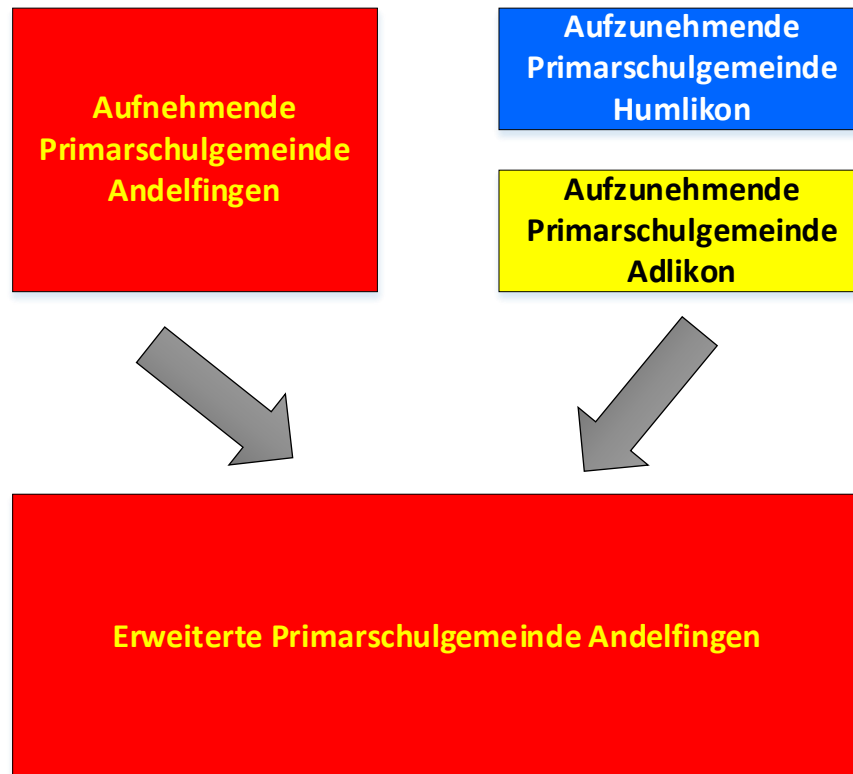
**Parallel** wird über die Eingemeindung der politischen Gemeinden Humlikon und Adlikon in die politische Gemeinde Andelfingen abgestimmt.

- **Gemeinsames Fusionsprojekt** der Primarschulgemeinden und politischen Gemeinden, aber **unabhängige Abstimmungen!**
- **Anders als bei der Grossfusion**, kommt die Gemeindefusion bei Zustimmung der Vorlage auch dann zustande, wenn die Schulfusion abgelehnt wird.

# Projektorganisation



# Eingemeindung (Absorptionsfusion)



- Primarschulgemeinde Andelfingen nimmt die zwei kleineren Primarschulgemeinden Humlikon und Adlikon auf. **Diese lösen sich damit auf.**
- Die aufnehmende **Primarschulgemeinde Andelfingen bleibt bestehen**, ebenso ihr Gemeinderecht.
- **Zusammenschluss per 1. Januar 2023**

## 2. Situation heute

Primarschulen Humlikon und Adlikon  
Primarschule Andelfingen





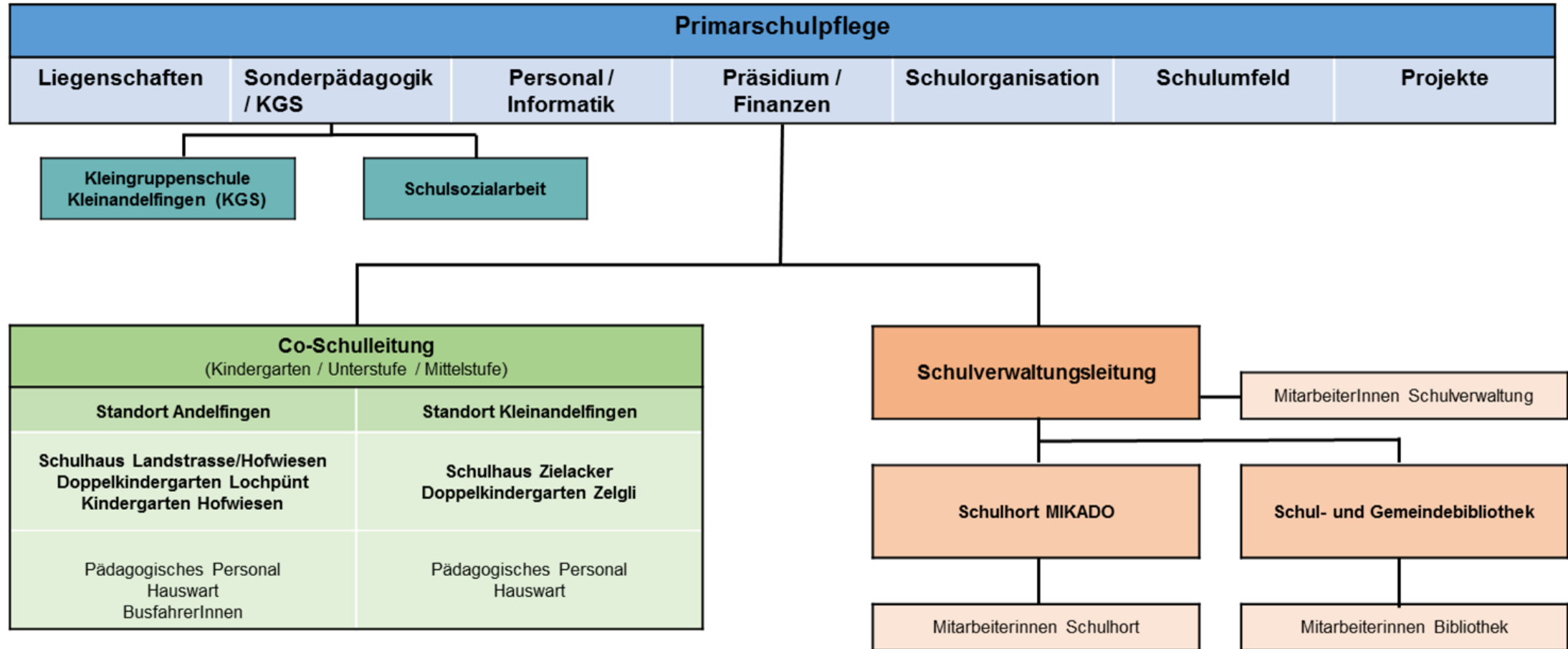
# Primarschulen Humlikon und Adlikon

- **Kostspielige Kleinschulsysteme** mit diversen Anschlusslösungen
- Schulbehörden mit 5 Mitglieder (Besetzung sehr schwierig)
- Eigenständiges Fortbestehen gestaltet sich **je länger je schwieriger**, insbesondere:
  - bei der Rekrutierung von Behördenmitgliedern
  - bei der Erfüllung von Verwaltungsaufgaben
  - bei den Finanzen
  - auf der pädagogischen Ebene in diversen Bereichen (Sonderpädagogik, Schulsozialarbeit etc.)

# Primarschule Andelfingen

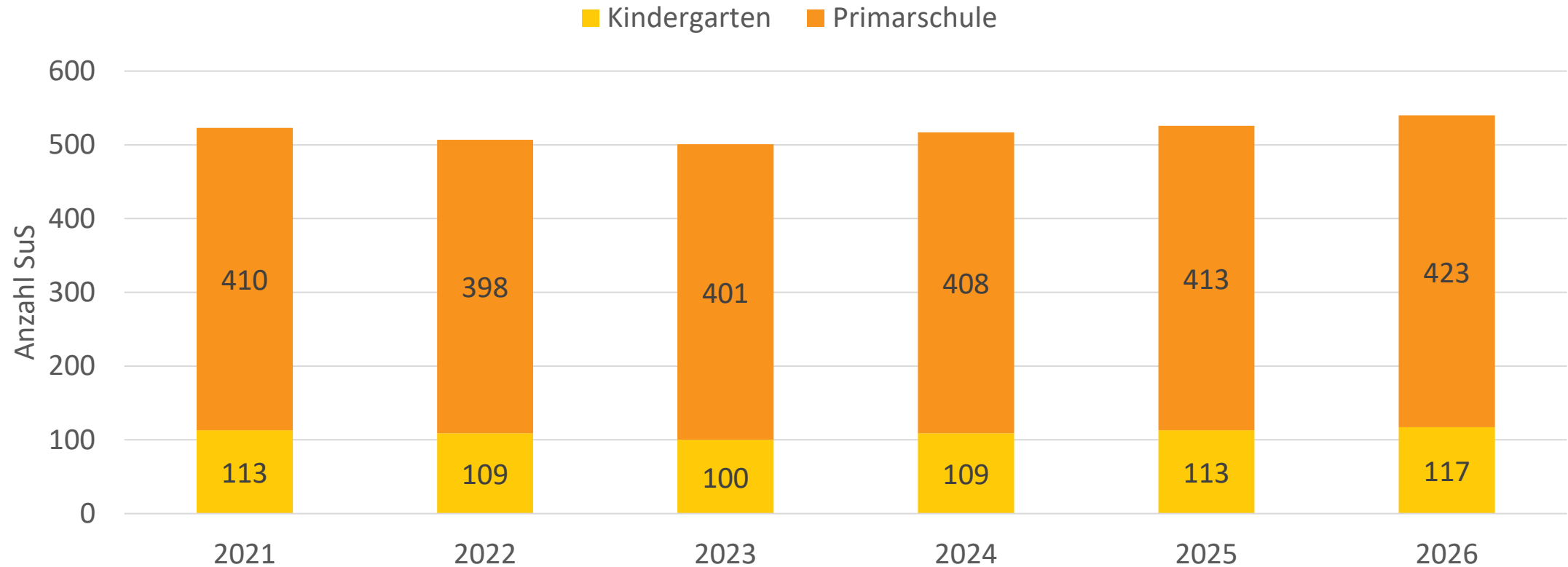
- mittelgrosse, gut funktionierende Primarschule mit 2 gleichwertigen Schulstandorten in Gehdistanz
- Seit mehreren Jahren wird eine **Zentralisierungsstrategie** verfolgt.
- Fusion AHA als **Solidaritätsakt** gegenüber den beiden Kleinschulen, mit welcher
  - Strukturen unverändert bleiben können
  - an der Zentralisierungsstrategie festgehalten werden

# Organigramm Primarschule Andelfingen



# Prognose Schülerzahlen 2021 – 2026

Schülerprognose erweiterte Primarschule Andelfingen (Maximalschätzung)



# 3. Umsetzung der Eingemeindung

Rechtliche Grundlagen  
Behörden- und Schulorganisation  
Schulstandorte



# Rechtliche Grundlagen

Für die Umsetzung wird eine **Übergangsbehörde gebildet**, welche insbesondere (gemäss Zusammenschlussvertrag) folgende Aufgaben hat:

– Revision **Schulgemeindeordnung**

Urnenabstimmung vom 15.5.2022

– Neue **Gebührenverordnung und Besoldungsverordnung**

Gemeindeversammlung vom 5.12.2022

– Erstellung **Budget 2023 der Fusionsgemeinde**

Gemeindeversammlung vom 5.12.2022



# Behörden- und Schulorganisation

- **Keine wesentlichen Änderungen** in der Schulorganisation und im Schulbetrieb der erweiterten PSA vorgesehen
- **Amtsdauer** der heutigen Behördenmitglieder **verlängert** sich bis 31.12.2022

# Schulstandorte

- **Zentralisierungsstrategie wird weiterverfolgt:**  
Alle Kinder der Schulgemeinde besuchen mittelfristig die Schule an einem der beiden Standorte in Andelfingen resp. Kleinandelfingen.
- Schulbetrieb in **Adlikon und Humlikon bleibt unverändert bis Ende Schuljahr 22/23** bestehen.
  - Der Schulstandort **Adlikon** soll per **Sommer 2023 geschlossen** werden.
  - Der Schulstandort **Humlikon** bleibt **so lange erhalten**, wie es aus organisatorischen Gründen **notwendig ist**.
- SchülerInnen aus **Niederwil** werden **ab SJ 24/25** nach Afi/Klafi **integriert**



# 4. Finanzen

Modellrechnung 2019  
Mittelfristige Finanzplanung 2023 - 2026  
Einmalige Kantonsbeiträge  
Investitionen  
Fazit



# 1. Schritt: Modellrechnung 2019 (konsolidiert und korrigiert)

Die finanziellen Auswirkungen der Eingemeindung wurden mittels einer **Modellrechnung** (Basis Jahresrechnungen 2019) abgeschätzt.

- Im Rahmen der Fusionsabklärungen konnten erste Synergiemöglichkeiten ermittelt werden.
- Die Berechnungen zeigen einzelne **Aufwandreduktionen** (namentlich bei den Behörden, der Schulleitung und der Verwaltung) auf.
- Modellrechnung 2019 zeigt, dass der **Steuerfuss der erweiterten PSA** (für eine ausgeglichene Rechnung) **dem damaligen Steuerfuss der PSA entsprochen hätte**.

## 2. Schritt: Mittelfristige Finanzplanung 2023 - 2026

– Basis der Berechnungen:

- ✓ Konsolidierte und korrigierte Modellrechnung 2019
- ✓ Finanzplan 2021 – 2026 der PSA
- ✓ Veränderungen bei den Investitionen (Zentralisierung) und in der Erfolgsrechnung (mittelfristige Synergien) aufgrund Fusion
- ✓ Neu berechnete Steuereinnahmen und FAG-Beiträge

– Mittelfristige Finanzplanung zeigt einen gleich bleibenden Steuerfuss von 45 % an.

# Einmalige Kantonsbeiträge

Beitragsberechnung	In CHF
Beitrag an die Projektkosten	45'000
Zusammenschlussbeitrag	200'000
<b>Total Kantonsbeitrag bei Annahme der Fusionsvorlage</b>	<b>245'000</b>
Beitrag der erweiterten politischen Gemeinde Andelfingen an die erweiterte Primarschulgemeinde Andelfingen aus der kantonalen Finanzausgleichszahlung (70 % des kantonalen Beitrags)	1'444'755
<b>Total Kantonsbeitrag an Fusion</b>	<b>1'689'755</b>

# Investitionen

- Im Finanzplan der erweiterten Schulgemeinde sind **Investitionen von ca. CHF 7.5 Mio.** eingeplant (im Sinne einer Maximalvariante).
- Im Gegenzug kann das **Schulhaus in Adlikon (ca. CHF 1 Mio.)** wie auch das derzeit noch vermietete alte **Schulhaus in Humlikon (ca. CHF 1.1 Mio.)** verkauft werden.
- Möglicher Verkaufserlös der Schulanlage Humlikon noch nicht berücksichtigt (**stille Reserven**)

# Fazit

- Aus finanzieller Sicht ist die Eingemeindung der Primarschulen Adlikon und Humlikon für die Primarschule Andelfingen **grundsätzlich ein neutraler Schritt.**
- Auf der Homepage [www.fusion-aha.ch](http://www.fusion-aha.ch) kann der detaillierte Finanzbericht heruntergeladen werden.

# 5. Auswirkungen für die Primarschulgemeinden

Chancen bzw. Vorteile der Fusion  
Risiken bzw. Nachteile der Fusion  
Fazit



# Chancen bzw. Vorteile einer Fusion

## Insbesondere für die beiden kleinen Schulgemeinden Adlikon und Humlikon gilt:

- Synergien liegen in der Zusammenarbeit von Lehrpersonen in grösseren pädagogischen Teams; das heisst, es kann in der Jahresplanung und der Lektionenvorbereitung in den Jahrgängen und Stufen/Zyklen gegenseitig profitiert werden (breiter pädagogischer Austausch)
- Erhöhte Chancengleichheit für Schülerinnen und Schüler (betreffend spezieller Unterrichtsformen, Begabtenförderung, etc.)
- Auswahl Kollegen/Kolleginnen für Schülerinnen und Schüler ist grösser
- Kommunikation und Konzeptarbeit kann gemeinsam erfolgen
- breiteres und professionelleres Angebot (Pädagogik und Verwaltung) einer grösseren Schule
- Zweckmässigere Stellvertretungslösungen



# Chancen bzw. Vorteile einer Fusion

## Für alle gilt:

- Erhöhte Stabilität bezüglich Finanzen und Schülerzahlen
- Erhöhte Planungssicherheit, namentlich bei Klassenbildung und Lehrerpensen
- Reduktion der Anzahl Behördenmitglieder
- Reduktion Schulleitungs-Pensum
- Reduktion im Bereich Verwaltung und Dienste
- Optimale Nutzung der Infrastruktur

# Risiken bzw. Nachteile einer Fusion

**Insbesondere für die beiden Schulgemeinden Adlikon und Humlikon gilt:**

- Verlust der Selbständigkeit
- Verlust des Schulstandortes
- Längere Schulwege
- Weniger Einfluss- und Mitbestimmungsmöglichkeiten
- Verlust schulspezifischer Traditionen
- Teilweiser Verlust von Arbeitsplätzen
- Geringere Identifikation mit der Schule

# Risiken bzw. Nachteile einer Fusion

## Für alle gilt:

- Integrations- und Umsetzungsaufwand für Behörde, Schulleitung und -verwaltung
- Fusion löst Investitions-/Desinvestitionsphase aus
- Mehr Schülertransporte (höhere Transportkosten)

# Zusammenfassung der Auswirkungen

- Für die Primarschule Andelfingen birgt die Eingemeindung grundsätzlich **keine Risiken**, allenfalls eine **leicht erhöhte Planungssicherheit und mehr finanzieller Spielraum**.
- Die Primarschule Andelfingen kann ihre bewährte Organisation und Struktur beibehalten.
- Der **Integrations- und Umsetzungsaufwand** darf nicht unterschätzt werden, **ist** aber für die Schule nebst dem Tagesgeschäft und ohne Einbussen in der Schulentwicklung **machbar**.

# Abstimmungsempfehlung der Primarschule Andelfingen:

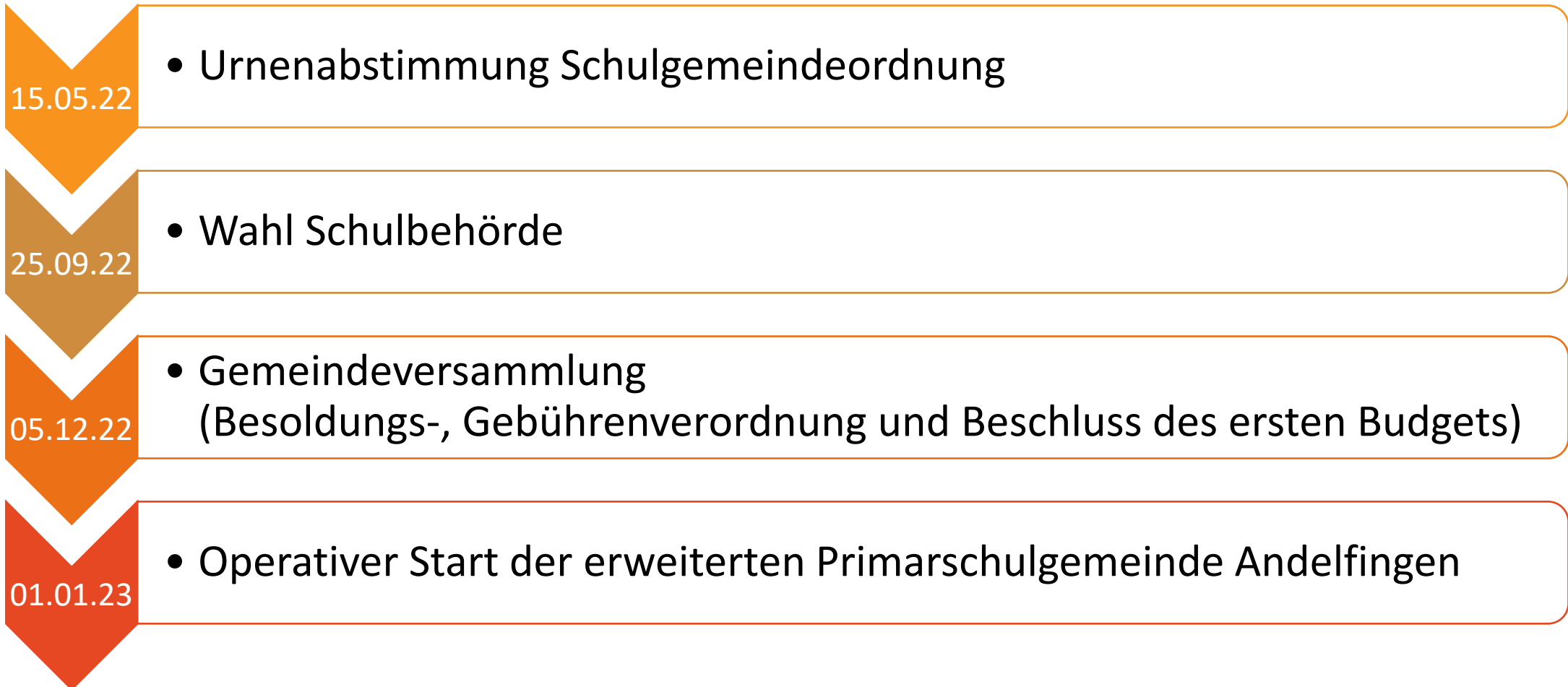
**JA**

# Abstimmungsempfehlungen der 3 Schulpflegen und 3 RPKs:

**6x JA**

## 6. Wie geht es weiter bei einer **Zustimmung** / **Ablehnung** der Vorlage?

# Zeitplan bei **Zustimmung** der Vorlage





# Konsequenzen bei **Ablehnung Schulfusion** und / oder **politische Fusion**

## 3 Szenarien



## **Szenario 1:** Schul- und Gemeindefusion werden abgelehnt

- Die Gemeinden **bleiben eigenständig**.
- Die **notwendige Grenzbereinigung** zwischen den Primarschulgemeinden Adlikon (Dätwil) und Andelfingen **muss vollzogen werden**.
- Die **Amtsduer** der aktuellen Behörden endet **ordentlich** per 30. Juni 2022.

## **Szenario 2:** Schulfusion wird angenommen und Gemeindefusion wird abgelehnt

- Schulen fusionieren
  
- Politische Gemeinden bleiben eigenständig

## **Szenario 3:** Schulfusion wird abgelehnt und Gemeindefusion wird angenommen

- Die politischen Gemeinden fusionieren.
- Die Schulen befinden sich in einem **gesetzeswidrigen Zustand**:  
Gemäss § 3 Gemeindegesetz muss das Gebiet einer Schulgemeinde das Gebiet **mindestens** einer politischen Gemeinde umfassen.
- Sollte diese Konstellation eintreffen, **wäre mit dem Kanton nach möglichen Lösungen zu suchen.**

# 7. Fragen und Antworten



**Herzlichen Dank für Ihre Aufmerksamkeit!**